

Nouvelle offre foncière premium sur le port de Bonneuil-sur-Marne



HAROPA PORT lance un appel à manifestation d'intérêt (AMI) pour une parcelle de 3,4 ha idéalement située sur le port de Bonneuil-sur-Marne (Val-de-Marne).

Un site aux caractéristiques exceptionnelles



Terrain de 3,4 hectares de superficie totale non divisible, scindé en 2 lots

- Lot A de 28 432 m² disponible 4^{ème} trimestre 2024
- Lot B de 5 106 m² disponible 4^{ème} trimestre 2025



Conditions d'accès multimodales multiples

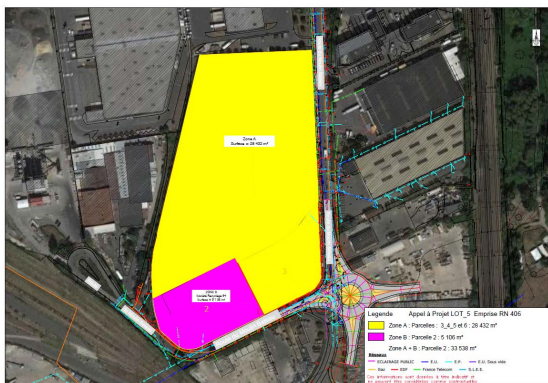
- (en projet) desserte directe de la parcelle par la future RN 406 via un rond-point
- accès fluvial via 4 quais à usage partagé et un terminal à conteneurs
- accès ferré via le terminal ferroviaire



Synergies possibles avec les acteurs locaux

notamment la proximité avec le Marché International (MIN) de Rungis

►► Conformément à sa stratégie de développement, HAROPA PORT souhaite privilégier une activité en lien avec la transition énergétique et écologique, génératrice de flux logistiques.



Le port de Bonneuil-sur-Marne (94)

- 2^{ème} plateforme multimodale HAROPA PORT en Ile-de-France avec desserte multimodale, fluviale et ferroviaire
- à proximité de l'aéroport international d'Orly et du MIN de Rungis
- superficie : 200 hectares
- plus de 1 375 000 tonnes de trafic fluvial et 635 000 tonnes de trafic ferré par an



Calendrier prévisionnel

- Date limite de remise des dossiers numériques : 6 octobre 2023
- Lancement de l'appel à projets (AAP) : 4^{ème} trimestre 2023
- Date prévisionnelle d'attribution : 1^{er} trimestre 2024



Vous êtes intéressés ?

►► [Téléchargez le dossier d'AMI et les plans](#)

Contact HAROPA PORT :

Florian Maraine // +33 6 61 08 61 22 // florian.maraine@haropaport.com