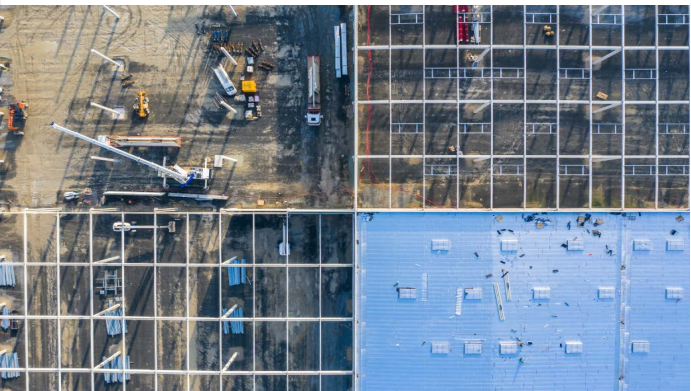


Immobilier logistique : un entrepôt de plus de 100 000 m² prochainement disponible au Havre



Des travaux d'envergure sont en cours sur le parc Logistique du Pont de Normandie 2, pour la construction d'un nouvel entrepôt logistique XXL.

La livraison de cette plateforme logistique, dont la construction en blanc a démarré en mars 2022, est annoncée à l'été 2023. Une nouvelle offre premium qui renforce l'offre immobilière HAROPA PORT et confirme l'attractivité de l'axe Seine pour les activités logistiques.

Le projet est porté par le promoteur immobilier Telamon et l'investisseur Goldman Sachs.




Un entrepôt aux caractéristiques exceptionnelles

- 
97 278 m² d'entrepôts divisibles en 7 cellules
- 
3 963 m² de bureaux
- 
6 000 m² d'aire de stockage de conteneurs
- 
Classé ICPE : cellules dédiées au stockage de produits inflammables
- 
Standards élevés en matière de développement durable

►► Le site bénéficie d'une localisation premium en domanialité portuaire havraise, à proximité immédiate du terminal multimodal du Havre et des terminaux maritimes.

Le bien est commercialisé par :



Didier Terrier
06 09 04 55 57



Christophe Gros
07 68 45 13 10



Téléchargez la plaquette

► Pour en savoir plus sur l'offre domaniale HAROPA PORT, découvrez le catalogue des disponibilités foncières et immobilières sur l'axe Seine.



Contact HAROPA PORT :
Florian Maraine
+33 6 61 08 61 22
florian.maraine@haropaport.com



Contact TELAMON :
Aude Feugère
+33 6 49 52 41 16
aude.feugere@telamon-groupe.com

