

La multimodalité et la mobilité

Quelle alternative aux transports routiers du futur port offrira au territoire ? La vocation première du projet est d'offrir une alternative aux transports routiers à l'échelle de la métropole. PSMO offrira également de nouvelles liaisons douces pour mailler le territoire localement.

Publié le 10 Septembre 2020



Vue de PSMO en 2040 (perspective d'architecte), source Urbicus

1. L'avenue de l'Écluse sera à terme le nouvel axe structurant entre la gare d'Achères-Ville et la Seine.
2. La route du Barrage sera aménagée dès la 1ère phase du projet permettant la desserte des premiers occupants.

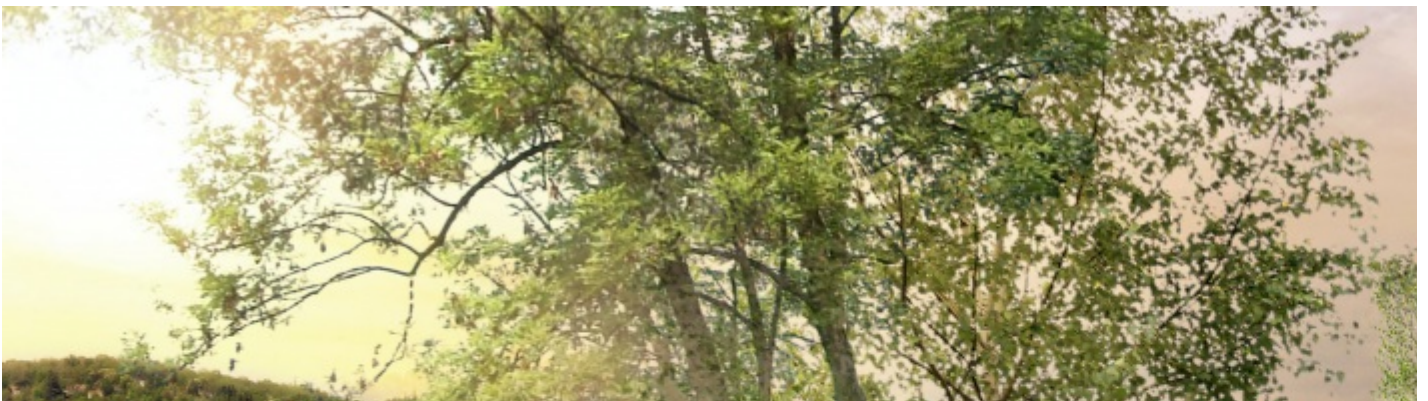
URL of the page: <https://www.port-seine-metropole-ouest.fr/fr/la-multimodalite-et-la-mobilite>

□

3. L'embranchement ferroviaire permettra la desserte ferrée d'une partie d'une partie des futures entreprises.
4. Les cheminements doux seront créés en bord de Seine et le long des voies du port.
5. La passerelle piétonne au-dessus de la darse assurera la continuité du cheminement doux le long des berges de Seine.



Vue des voies ferroviaires de PSMO en 2040 (perspective d'architecte), source Urbicus





Vue de la Route du Barrage en 2040 (perspective d'architecte), source Urbicus

Port
Seine-Métropole
Ouest



Cofinancé par l'Union européenne
Le mécanisme pour l'interconnexion en Europe



MINISTÈRE
DE LA TRANSITION
ÉCOLOGIQUE

*Liberté
Égalité
Fraternité*

 île de France


**HAROPA
PORT**
Le Havre
Rouen
Paris

ISO 14001:2015
BUREAU VERITAS
Certification

